

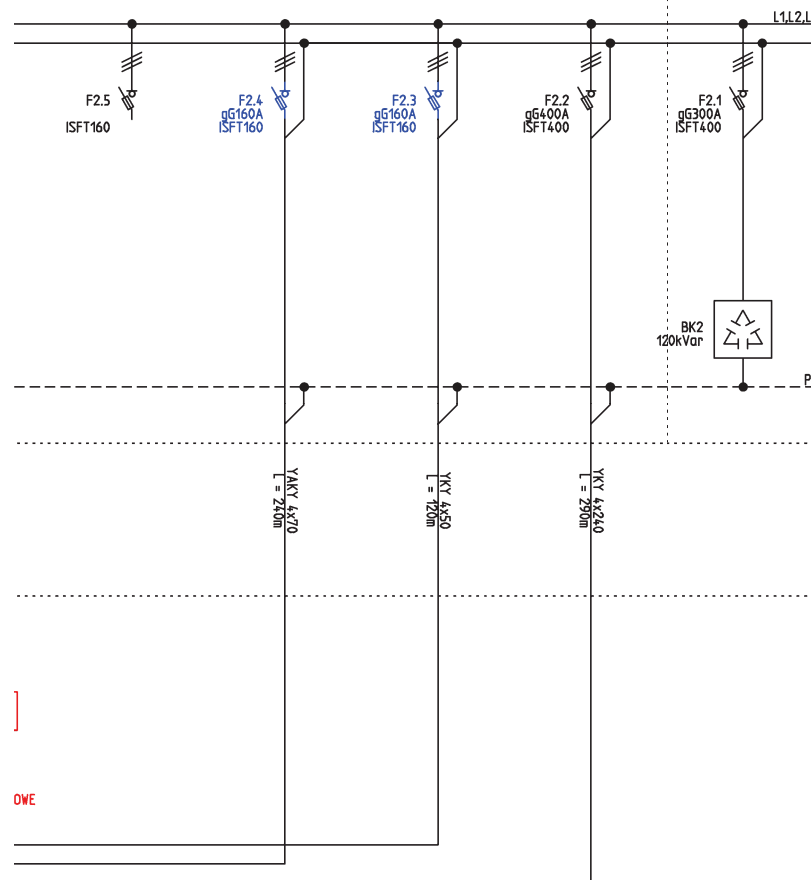
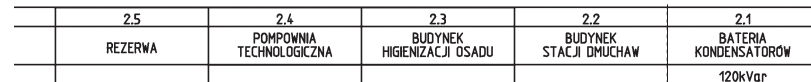
BUDYNEK

TEREN ZEWNĘTRZNY

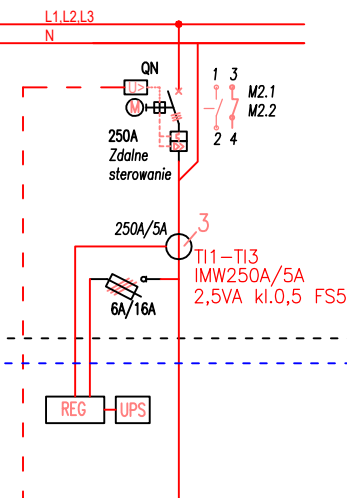
CZEŚĆ ISTNIEJĄCA

ROZDZIELNICA RG

SEKCJA NIEREZERWOWANA.

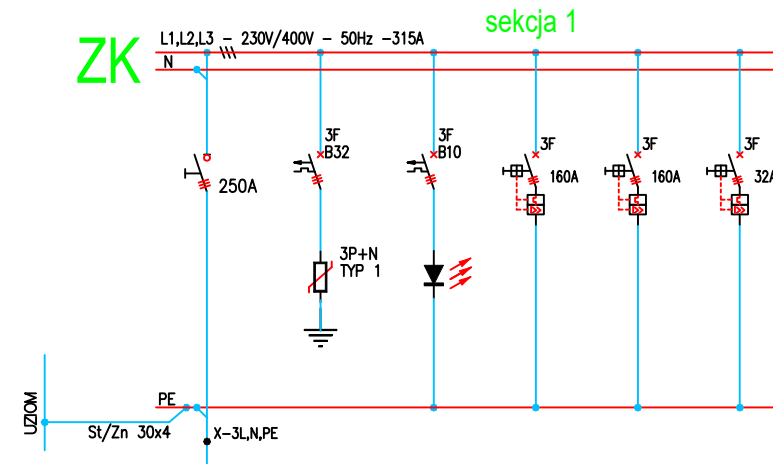


CZĘŚĆ
PROJEKTOWANA
RG-PV1



PROJEKTOWANA
SZAFKA
TELEMECHANIKI 1

4xYKY 1x240+ YKY 1x120



Nr obwodu						
Nazwa	Do rozdzielnic głowej	Ochronnik przebieg TYP1	Wskaźnik napięcia	Do Inwertera nr 1	Do Inwertera nr 2	Do Inwertera nr 3
Moc [kW]	160kW			70kW	70kW	20kW
Typ przewodu	YKYzo			5xYKYzo	5xYKYzo	YKYzo
Przekrój [mm]²	4x240+120			1x70	1x70	5x16

RPV1	RPV2	RPV3
70kW	70kW	20kW
156PV	156PV	44PV

INSTALACJA WEWNĘTRZNA
SYSTEM SIECI: TN-S
3NPE-50Hz-230/400V

DODATKOWA OCHRONA OD PORAŻEŃ:
SAMOCZYNNE WYŁĄCZENIE ZASILANIA

nazwa inwestycji

Budowa źródeł wytwórczych energii elektrycznej (instalacji fotowoltaicznej) na terenie Oczyszczalni ścieków w Krasnymstawie, ul. Zawieprze, dz. nr 351/1

investor

Przedsiębiorstwo Gospodarki Komunalnej Spółka z o.o.
ul. Piekarskiego 3; 22-300 Krasnystaw

adres inwestycji

Oczyszczalnia ścieków w Krasnymstawie
ul. Zawieprze, dz. nr 351/1, 22-300 Krasnystaw

jednostka projektowa

NEOEnergetyka Sp. z o.o. 02-494
Warszawa, ul. Pana Tadeusza 10
www.neoenergetyka.pl KRS:0000609330
NIP: 5223058499

projektował

mgr inż. Janusz Szymkowiak
upr. bud. MAZ/0282/PWBE/15
do projektowania i kierowania robotami bez ograniczeń
w specjalności instalacyjnej w zakresie sieci, instalacji i
urządzeń elektrycznych i elektroenergetycznych

sprawdził

mgr inż. Ireneusz Wasiak
upr. bud. 275/02/DUW
do projektowania i kierowania robotami bez ograniczeń
w specjalności instalacyjnej w zakresie sieci, instalacji i
urządzeń elektrycznych i elektroenergetycznych

	faza
--	------

PROJEKT WYKONAWCZY

tytuł rysunku

SCHEMAT ZASILANIA ZŁĄCZA ZK. SEKCJA NIEREZERWOWANA RG.

[illegible]

inst. elektryczne

	<i>skala</i>
--	--------------

1

<i>data</i>

12.2021

nr rys.	
---------	--

IE06